

MESUREUR D'ADHERENCE & MESUREUR DE REVETEMENTS

Mesure de l'adhérence des peintures

Peignes de quadrillage

Pour évaluer l'adhérence des couches de peinture, les peignes possèdent 3 faces coupantes et 6 dents par face.
Le manche du support est rotatif, ce qui garantit le contact de toutes les dents durant le processus de quadrillage.



Caractéristiques :

- ✓ Livrés en coffret avec :
 - 1 support de peigne
 - 1 peigne
 - 1 loupe d'observation
 - 1 brosse
 - 1 clé et mode d'emploi



Code	Ecartement des dents	Epaisseur de peinture à tester
51 59 11000	1 mm	jusqu'à 60 µm
51 59 11010	2 mm	de 60 à 120 µm
51 59 11020	3 mm	de 120 µm à 250 µm

Peignes de rechange

Code	Ecartement des dents
51 59 11050	1 mm - DIN-ISO 2049
51 59 11055	2 mm - DIN-ISO 2049
51 59 11060	3 mm - DIN-ISO 2049

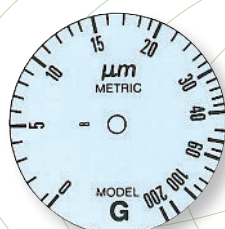
Jauges POSITEST

Pour la mesure non destructive d'épaisseur de revêtements non magnétiques (peinture, plastique, galvanisation etc.) sur supports ferreux
Livrées en étui



Code	Réf.	Plage de mesure	Tolérance
51 64 04000	F	0 - 2000 microns	± 5 microns jusqu'à 100 microns ± 5% au-dessus de 100 microns
51 64 04100	G	0 - 200 microns	± 1 micron jusqu'à 20 microns ± 5% au-dessus de 20 microns

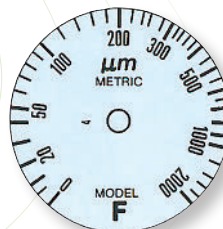
Pour : Dépôt électrolytique,
film fin de peinture, phosphatation sur acier



Echelle G 0-200 microns

Tolérance : ± 1 micron jusqu'à 20 microns
Tolérance : ± 5% de la lecture au-dessus de 20 microns

Pour : Galvanisation à chaud, chrome dur,
métallisation, peinture, émail, revêtement plastique sur acier



Echelle F 0-2000 microns

Tolérance : ± 5 microns jusqu'à 100 microns
Tolérance : ± 5% de la lecture au-dessus de 100 microns