

MICROMETRES D'INTERIEUR

Micromètre d'intérieur à 3 touches (alésomètre) - série 209



Caractéristiques :

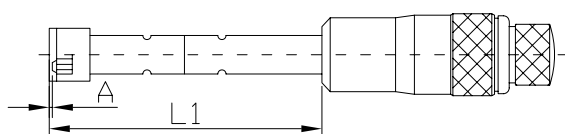
- ✓ Graduation : 0.001 mm ou 0.005 suivant modèles
- ✓ Conception permettant la mesure en fond d'alésage
- ✓ Possibilité de rallonge pour augmenter la capacité en profondeur
- ✓ Touche de mesure en carbure de tungstène (au-delà de 12 mm)
- ✓ Bague étalon incluse
- ✓ Limiteur à cliquet

Accessoires standard :

- ✓ Bague étalon
- ✓ Rallonge dans les sets en coffret
- ✓ Carte de garantie, certificat d'étalonnage usine, mode d'emploi.
- ✓ Conditionnement : coffret aluminium avec clé et tournevis



Dimensions en mm



Spécifications en mm

Code	Capacité	Résolution	Précision	Ø Bague	L1	A	Rallonge
39 25 209110	6-8	0.001	±0.004	6	53.5	0.5	100
39 25 209120	8-10	0.001	±0.004	8	53.5	0.5	100
39 25 209130	10-12	0.001	±0.004	10	53.5	0.5	100
39 25 209240	12-16	0.005	±0.004	16	80	0.5	150
39 25 209250	16-20	0.005	±0.004	16	80	0.5	150
39 25 209260	20-25	0.005	±0.004	25	90	0.5	150
39 25 209270	25-30	0.005	±0.004	25	90	0.5	150
39 25 209280	30-40	0.005	±0.004	40	97	0.5	150
39 25 209290	40-50	0.005	±0.005	40	97	0.5	150
39 25 209300	50-63	0.005	±0.005	62	114	0.5	150
39 25 209310	62-75	0.005	±0.005	62	114	0.5	150
39 25 209320	75-88	0.005	±0.005	87	114	0.5	150
39 25 209330	87-100	0.005	±0.005	87	114	0.5	150

Coffret Micromètres d'intérieur à 3 touches (alésomètre) - série 209



Caractéristiques :

- ✓ Graduation : 0.001 mm ou 0.005 suivant modèles
- ✓ Conception permettant la mesure en fond d'alésage
- ✓ Possibilité de rallonge pour augmenter la capacité en profondeur
- ✓ Touche de mesure en carbure de tungstène (au-delà de 12 mm)
- ✓ Bague(s) étalon(s) incluse(s)
- ✓ Limiteur à cliquet

Accessoires standard :

- ✓ Bague(s) étalon(s)
- ✓ Rallonge dans les sets en coffret
- ✓ Carte de garantie, certificat d'étalonnage usine, mode d'emploi.
- ✓ Conditionnement : coffret aluminium avec clé et tournevis

Code	Capacité	Graduation	Précision	Ø Bague	L1	A	Rallonge
39 25 209638	6-12 (3pcs)	0.001	±0.004	6, 8, 10	53.5	0.5	100
39 25 209648	12-20 (2pcs)	0.005	±0.004	16	80	0.5	150
39 25 209658	20-50 (4pcs)	0.005	±0.004	25, 40	90	0.5	150
39 25 209668	50-100 (4pcs)	0.005	±0.005	62, 87	114	0.5	150