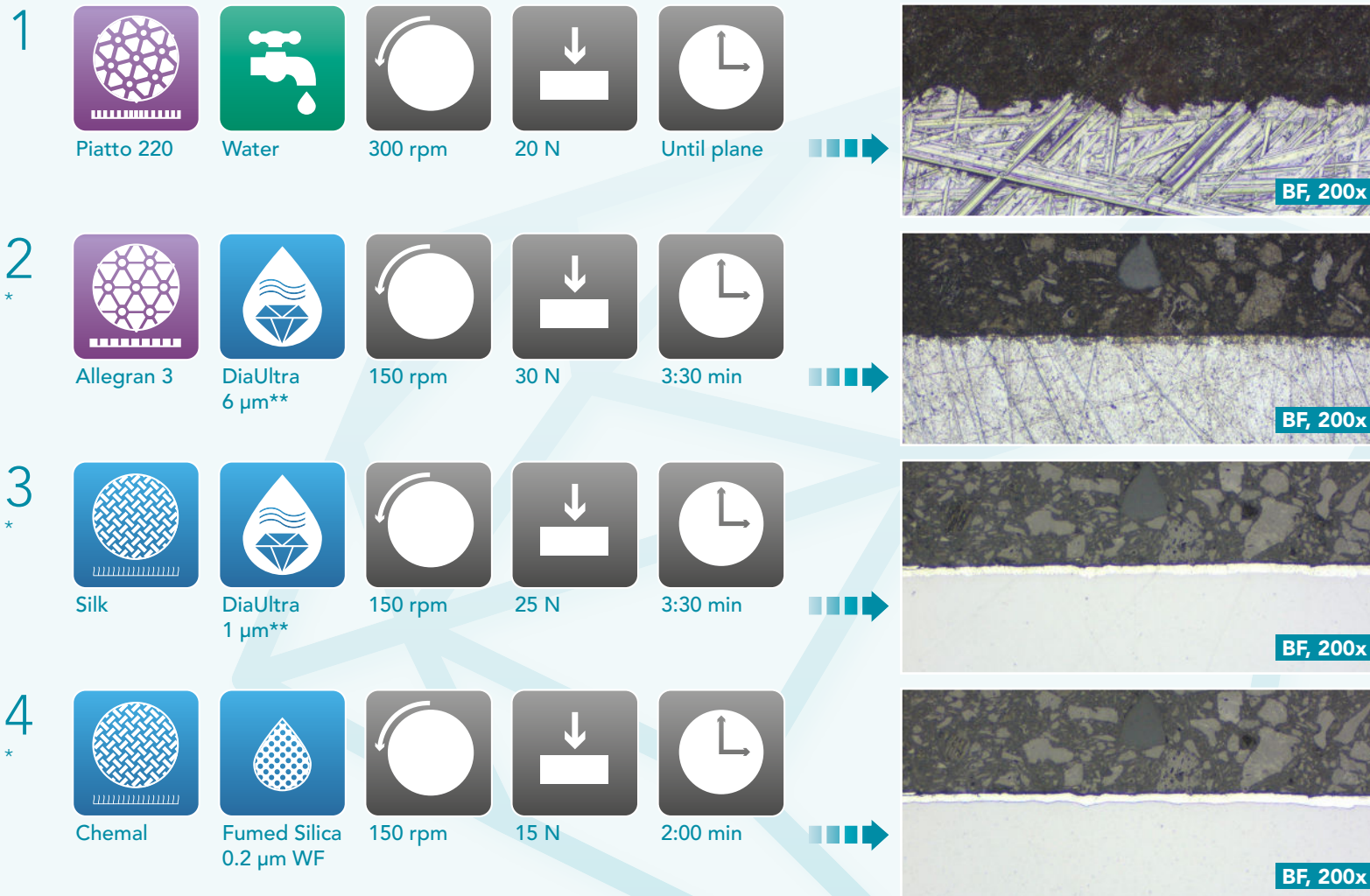


Aka-Brief #15 Acier et Zinc



Les temps sont indiqués pour un système de préparation de 300 mm et les forces pour un échantillon individuel de 40 mm de diamètre.

On a 250 mm system the times should be increased by 30%, on a 200 mm system by 100%.

La force doit être augmentée pour les échantillons plus grands et diminuée pour les échantillons plus petits.

La vitesse de rotation de la tête (porte-échantillon ou plaque porte-échantillon) utilisée est de 150 tr/min.

Le temps et la force peuvent varier en fonction de l'équipement.

*** Pour les revêtements sensibles à l'eau :**

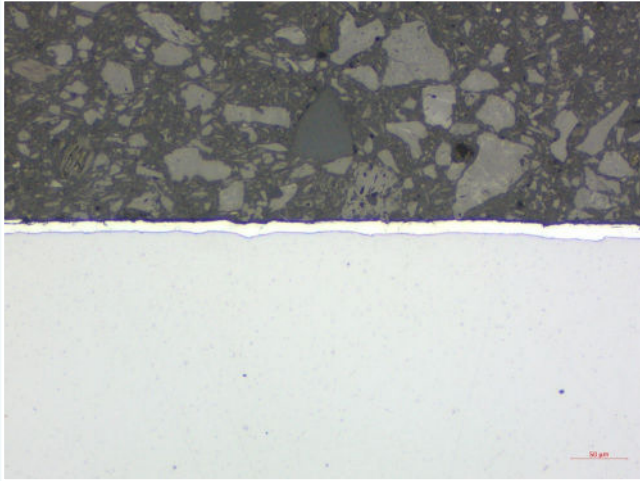
L'utilisation d'eau doit être évitée pour le nettoyage après les étapes de 6 µm, 1 µm et la préparation finale. De l'éthanol dénaturé avec de l'alcool isopropylique peut être utilisé pour le nettoyage.

** Pour les personnes très sensibles à l'eau

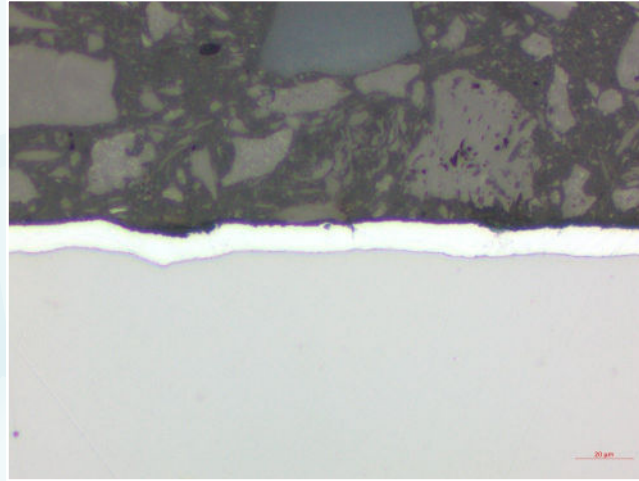
Revêtements : Seul le ponçage/polissage au diamant utilisant des suspensions sans eau pour les étapes de 6 µm et 1 µm est recommandé.

SOMECO

RÉSULTAT FINAL



BF, 200x



BF, 500x