

# Aka-Brief #17 Aciers nitruré et nitrocarburé

1						
	Piatto 220+	Water	300 rpm	35 N	Until plane	BF, 100x
2						
	Piatto 600+	Water	300 rpm	35 N	1:00 min	BF, 100x
3						
	Allegran 3	DiaUltra 9 µm	150 rpm	40 N	3:00 min	BF, 100x
4						
	Ramda	DiaUltra 3 µm	150 rpm	35 N	3:00 min	BF, 100x
5						
	Napal	DiaUltra 1 µm	150 rpm	25 N	0:30 min	BF, 100x

Les temps sont indiqués pour un système de préparation de 300 mm et les forces pour un échantillon individuel de 40 mm de diamètre.

Sur un système de 250 mm, les temps doivent être augmentés de 30 %, sur un système de 200 mm de 100 %.

La force doit être augmentée pour les échantillons plus grands et diminuée pour les échantillons plus petits.

La vitesse de rotation de la tête (porte-échantillon ou plaque porte-échantillon) utilisée est de 150 tr/min.

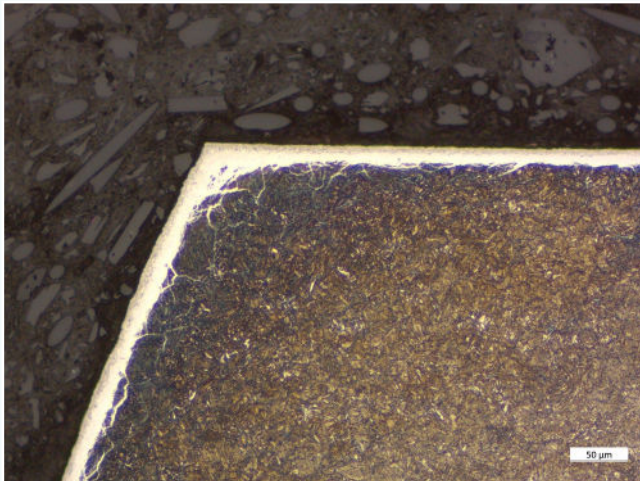
Le temps et la force peuvent varier en fonction de l'équipement.

Veillez à prendre toutes les mesures de sécurité nécessaires lorsque vous manipulez des produits chimiques.

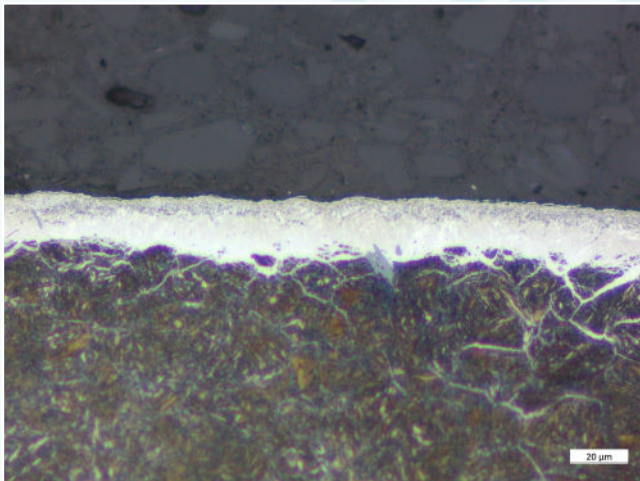
**SOMECO**



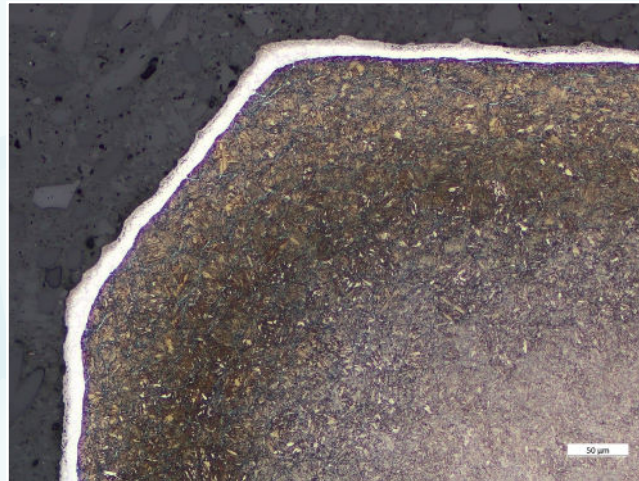
## RÉSULTAT FINAL



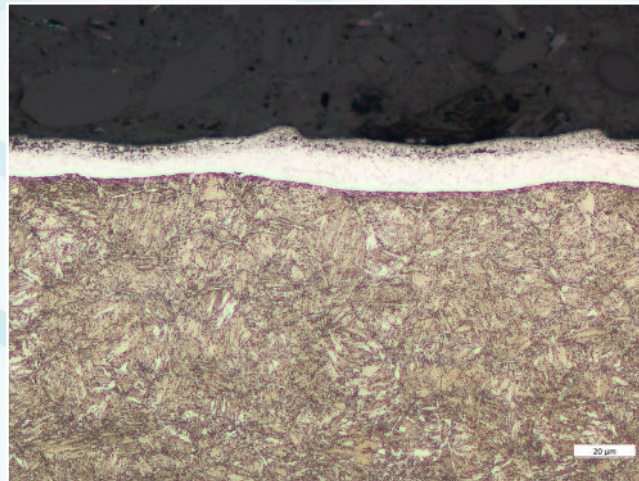
Nitrided Steel, etched with Nital 3%, BF, 200x



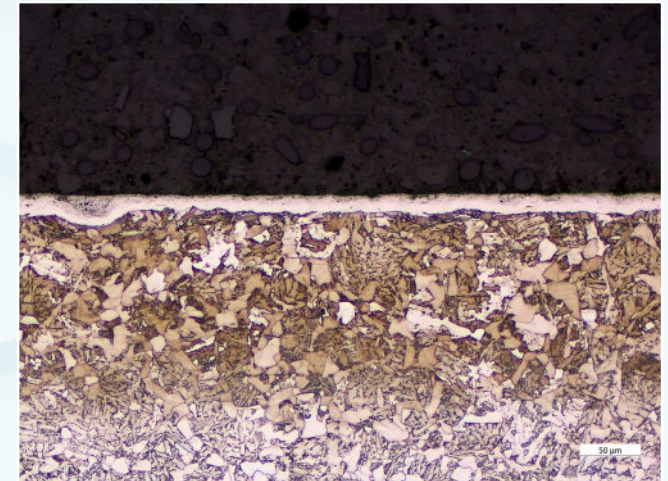
Nitrided Steel, etched with Nital 3%, BF, 500x



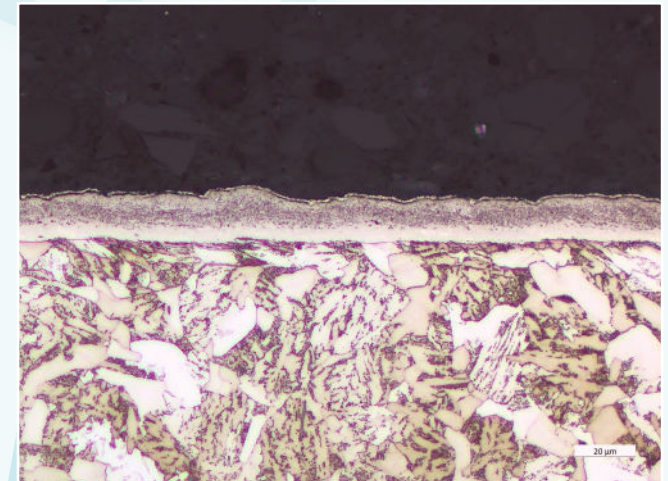
Nitrocarburized Impax Steel, etched with Nital 3%, BF, 200x



Nitrocarburized Impax Steel, etched with Nital 3%, BF, 500x



Nitrocarburized 16MnCr5 Steel, etched with Nital 3%, BF, 200x



Nitrocarburized 16MnCr5 Steel, etched with Nital 3%, BF, 500x