

Aka-Brief #7 Aciers inoxydables et duplex

1	 Piatto 220+	 Water	 300 rpm	 30 N	 Until plane	 BF, 50x
2	 Allegran 3	 DiaUltra 6 µm	 150 rpm	 35 N	 2:30 min	 BF, 50x
3	 Daran	 DiaUltra 3 µm	 150 rpm	 30 N	 2:00 min	 BF, 50x
4	 Chemal*	 Fumed Silica 0.2 µm Alkaline	 150 rpm	 15 N	 2:00 min	 BF, 50x

Les temps sont indiqués pour un système de préparation de 300 mm et les forces pour un échantillon individuel de 40 mm de diamètre.

Sur un système de 250 mm, les temps doivent être augmentés de 30 %, sur un système de 200 mm de 100 %.

La force doit être augmentée pour les échantillons plus grands et diminuée pour les échantillons plus petits.

La vitesse de rotation de la tête (porte-échantillon ou plaque porte-échantillon) utilisée est de 150 tr/min.

Le temps et la force peuvent varier en fonction de l'équipement.

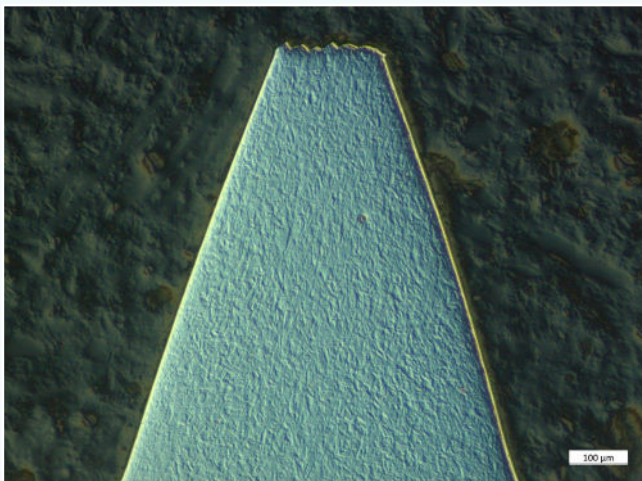
* Avant le polissage aux oxydes, le tissu de polissage doit être mouillé avec de l'eau jusqu'à ce que le support touche le tissu de polissage.

Le tissu de polissage doit être rincé à l'eau pendant les 10 secondes de l'étape de polissage à l'oxyde, afin de nettoyer à la fois le ou les échantillons et le tissu de polissage.

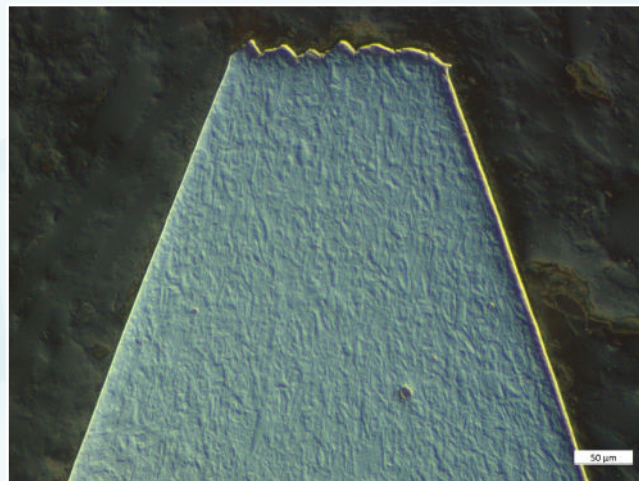
Veillez à prendre toutes les mesures de sécurité nécessaires lors de la manipulation des produits chimiques.

SOMECO

RÉSULTAT FINAL



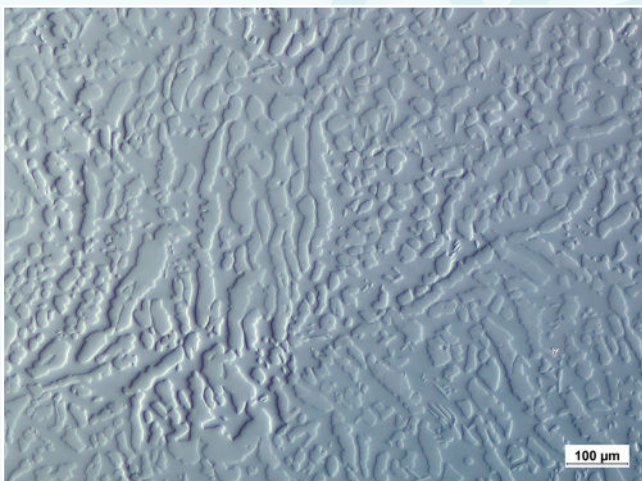
Stainless Steel fastener, DIC, 100x



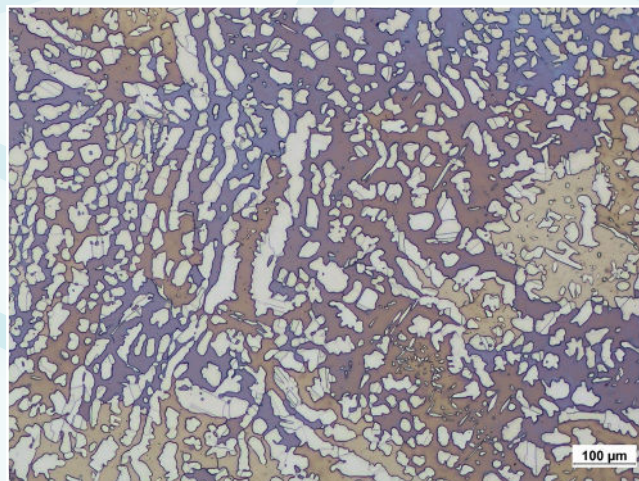
Stainless Steel fastener, DIC, 200x



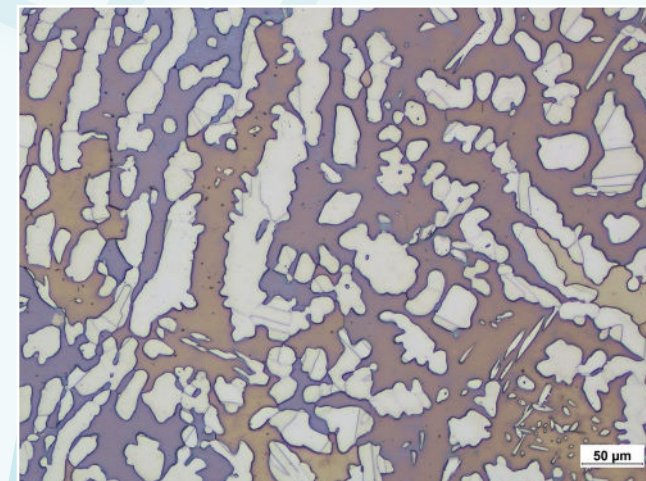
Stainless Steel fastener, external electrolytic etching with 10% aqueous oxalic acid, BF, 50x



Duplex Steel, DIC, 100x



Duplex Steel, external electrolytic etching with 40% aqueous sodium hydroxide, BF, 100x



Duplex Steel, external electrolytic etching with 40% aqueous sodium hydroxide, BF, 200x